

SYTUACJA

pacjenta hematoonkologicznego i jego bliskich



Katarzyna Lisowska

internetowy

Zespół Wsparcia Chorych na Mielofibrozę



BRAK PROFILAKTYKI

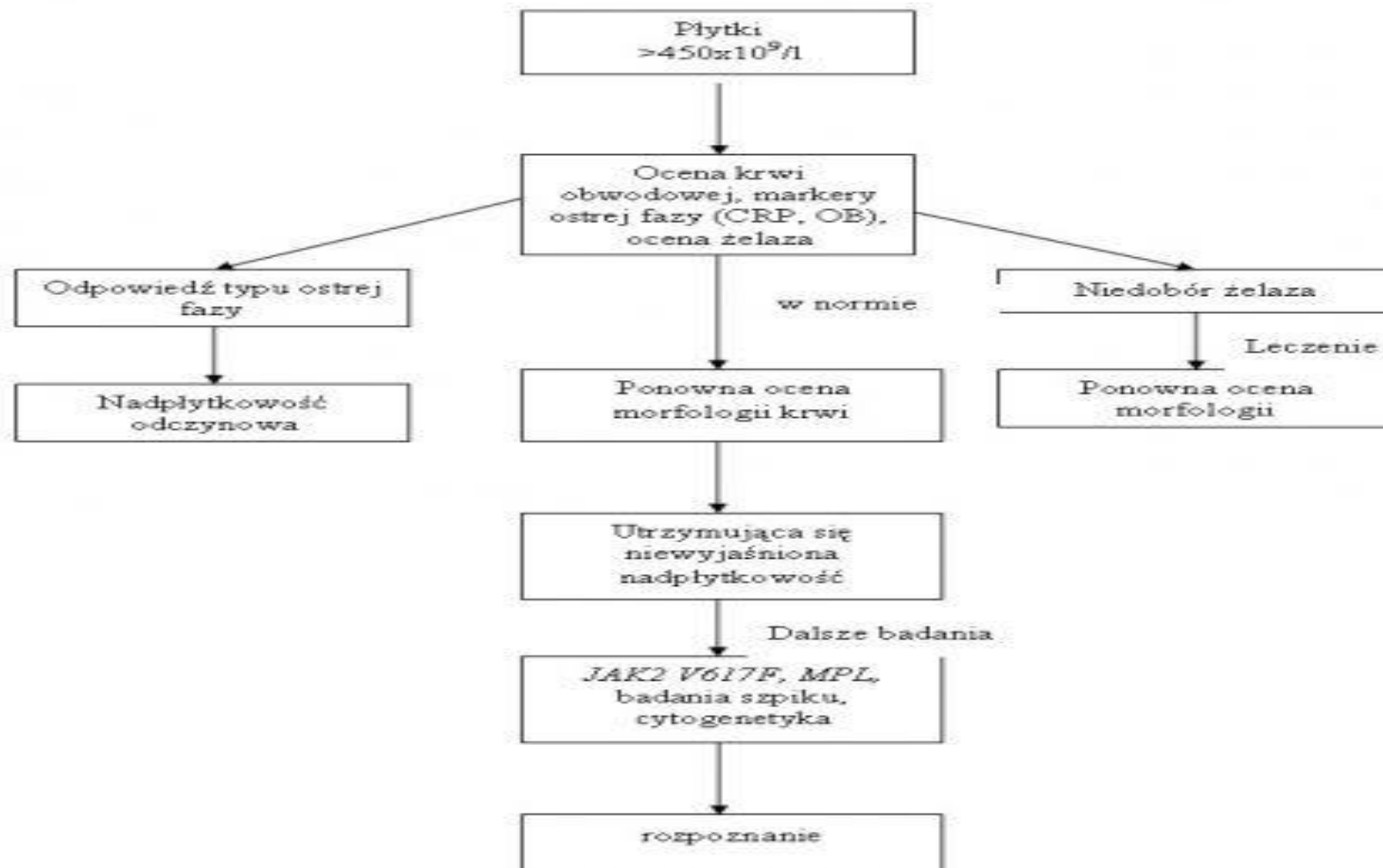
Późne wykrycie choroby

- **Lekarze rodzinni lekceważą pierwsze objawy choroby.**
- **Po kilku miesiącach, latach chory dopiero trafia do hematologa.**
- **Część pacjentów diagnozuje się sama wg poniższego schematu**



www.ihit.waw.pl/nadplytkowosc-samoistna.html

Rycina 1. Postępowanie diagnostyczne w nadpłytkowości.





Jak bardzo w przypadku chorób hematoonkologicznych potrzebne jest wsparcie psychoonkologa i grup wsparcia?



Rak to choroba całej rodziny

W jaki sposób traktuje się pacjenta hematologicznego?

Jako dobrze wyglądającego i ściemniającego, że choruje.

Sygnaty docierające do nas od pacjentów z całej Polski.

Jakich zmian systemowych byśmy oczekiwali ?

- Szkolenia dla lekarzy rodzinnych, aby zwiększyć ich czujność. Dzisiaj na nowotwory krwi chorują ludzie młodzi.
- Zwiększenia bezpieczeństwa pacjentów w przychodniach. Zwłaszcza tych po przeszczepie.
- Dostępu do nowoczesnych badań diagnostycznych.
- Dostępu do światowych terapii.
- Wytycznych na stronach MZ odnośnie opieki rehabilitacyjnej i sanatoryjnej.

CZY COŚ SIĘ ZMIENIŁO W NASZEJ SYTUACJI I DLACZEGO?

- Wzięliśmy swoje sprawy w swoje ręce.
- Uwierzyliśmy, że **RAZEM MOŻEMY WIĘCEJ.**
- Jak działamy jako nieformalna grupa.
- Co nam daje współpraca z organizacjami parasolowymi