

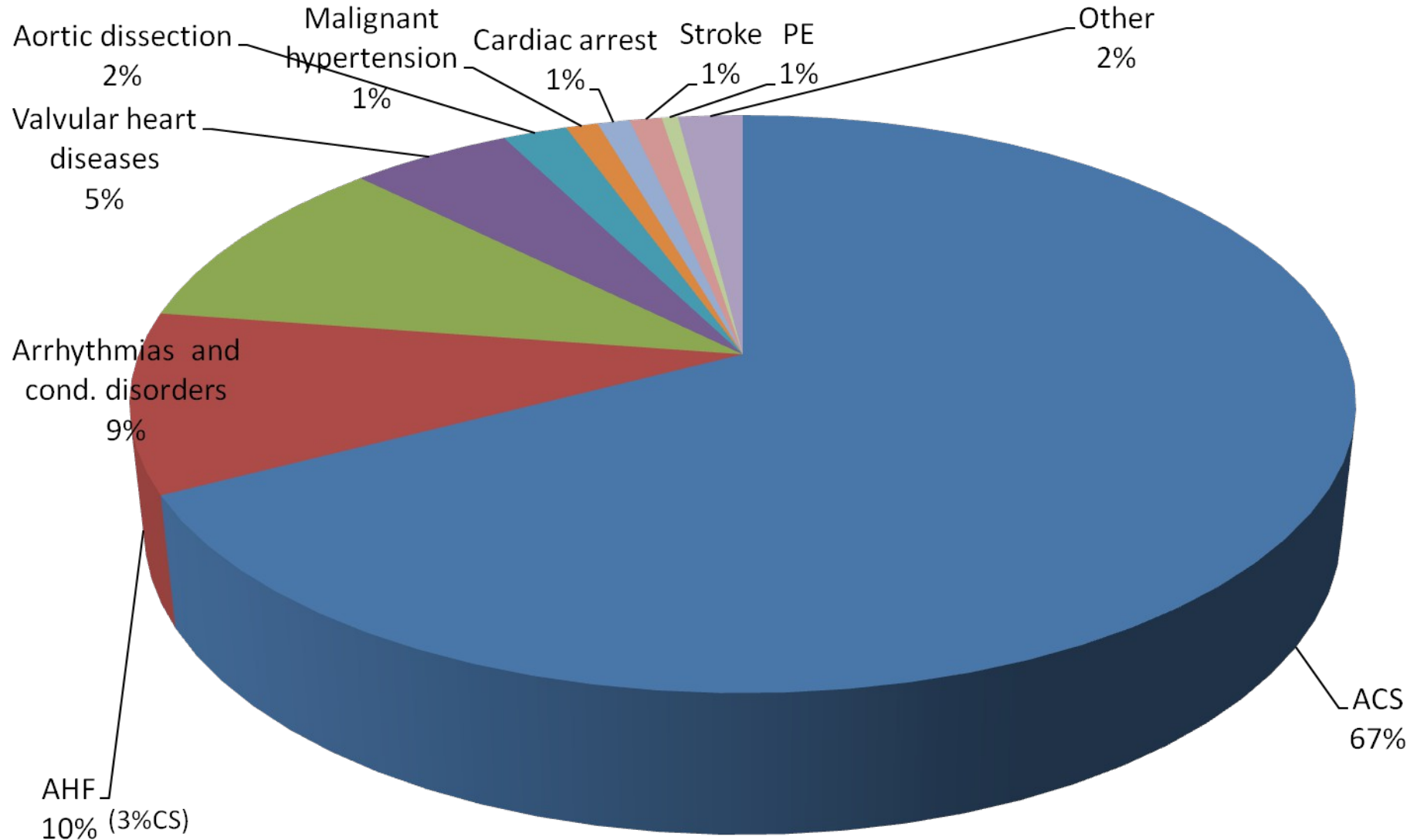


# Intensywna terapia kardiologiczna

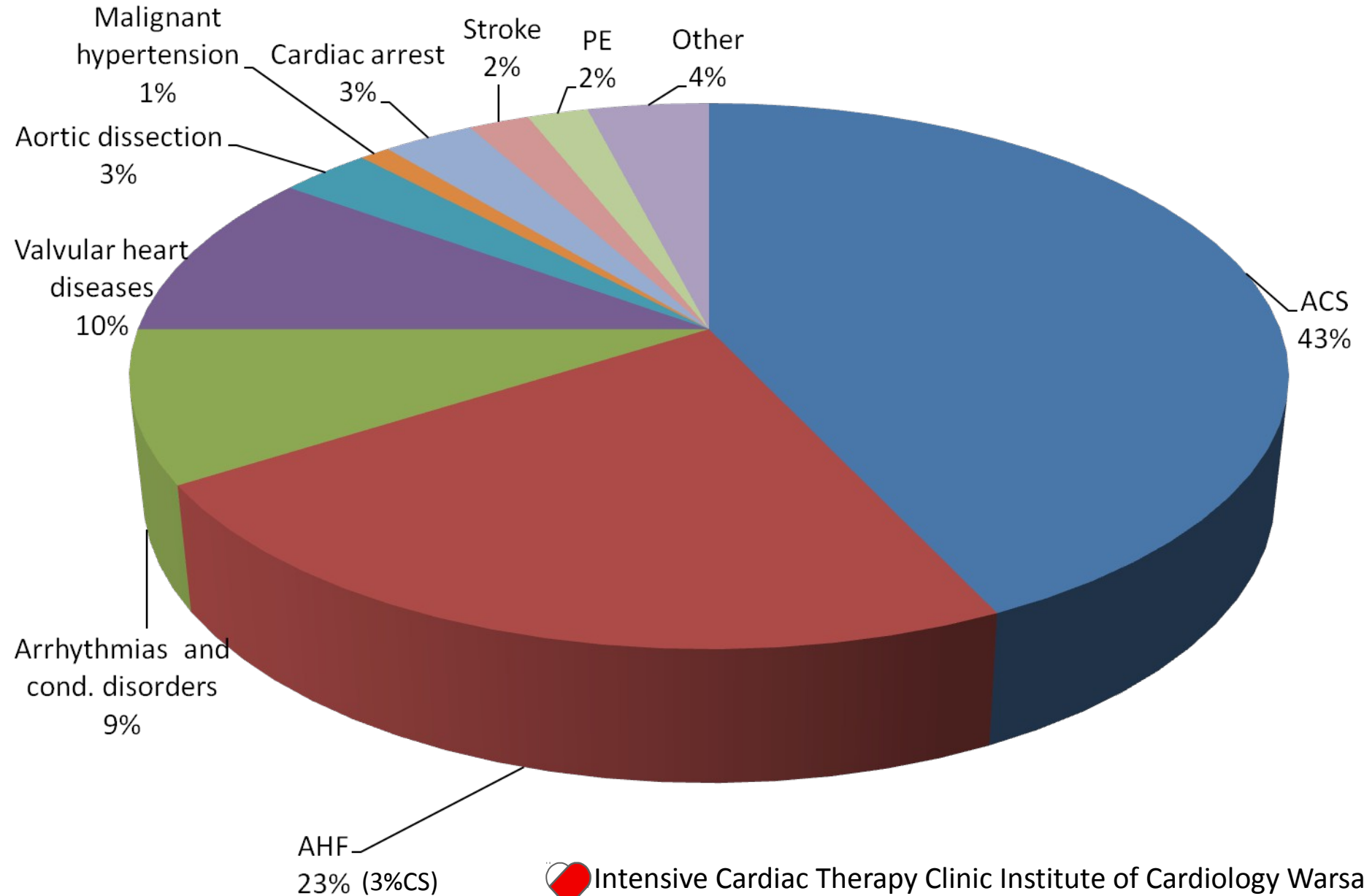
Janina Stępińska

Kardiologia 2012 z okazji Światowego Dnia Serca

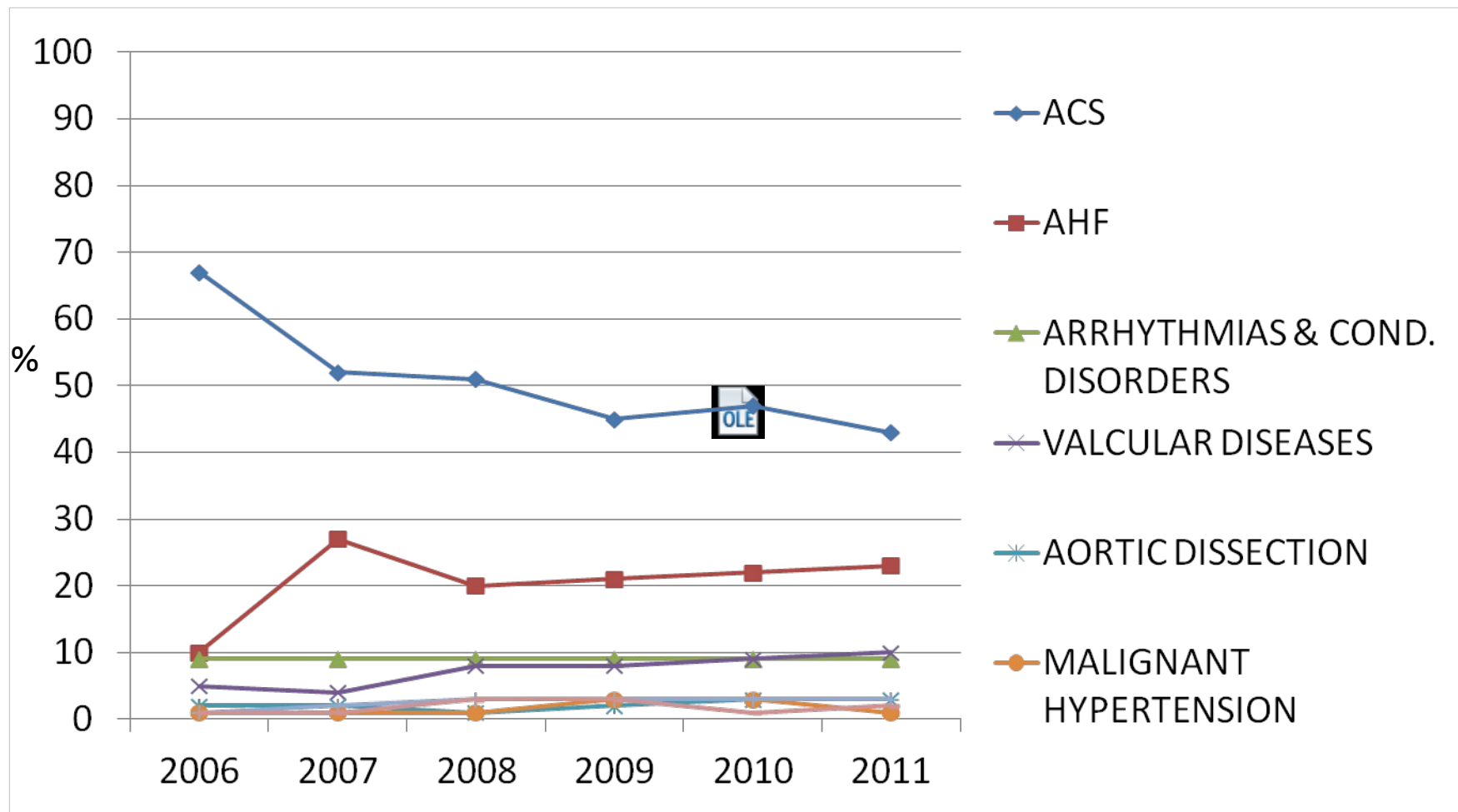
# Epidemiology of Acute Cardiovascular Diseases in intensive cardiac therapy 2006



# Epidemiology of Acute Cardiovascular Diseases in intensive cardiac therapy **2011**

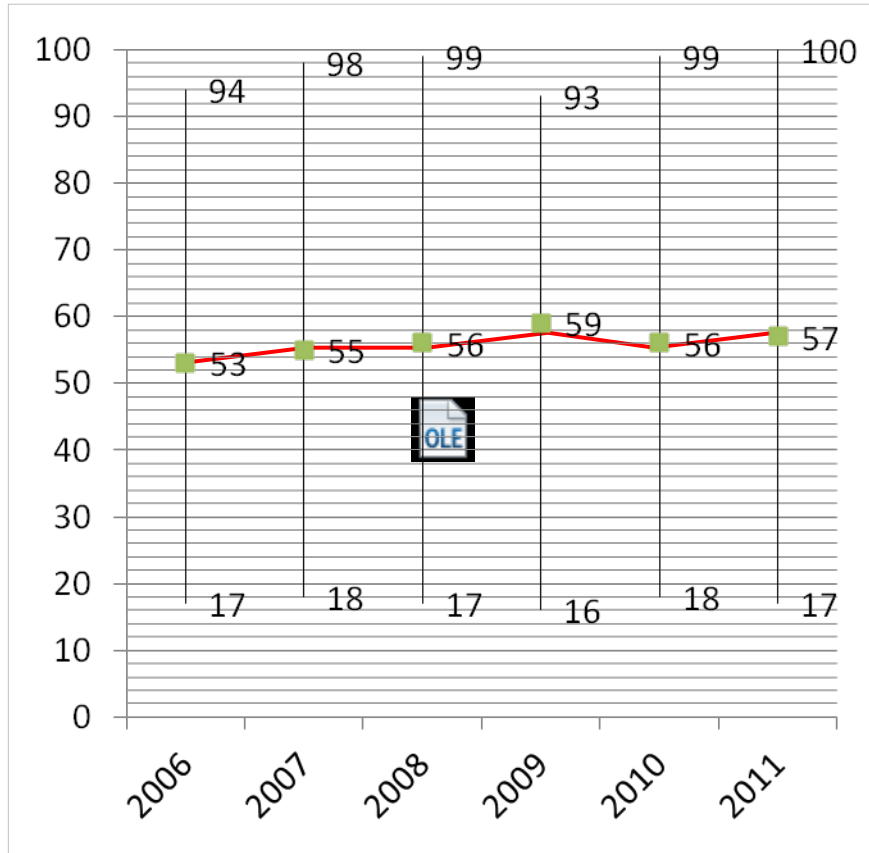


# Epidemiologia chorych hospitalizowanych w ITK



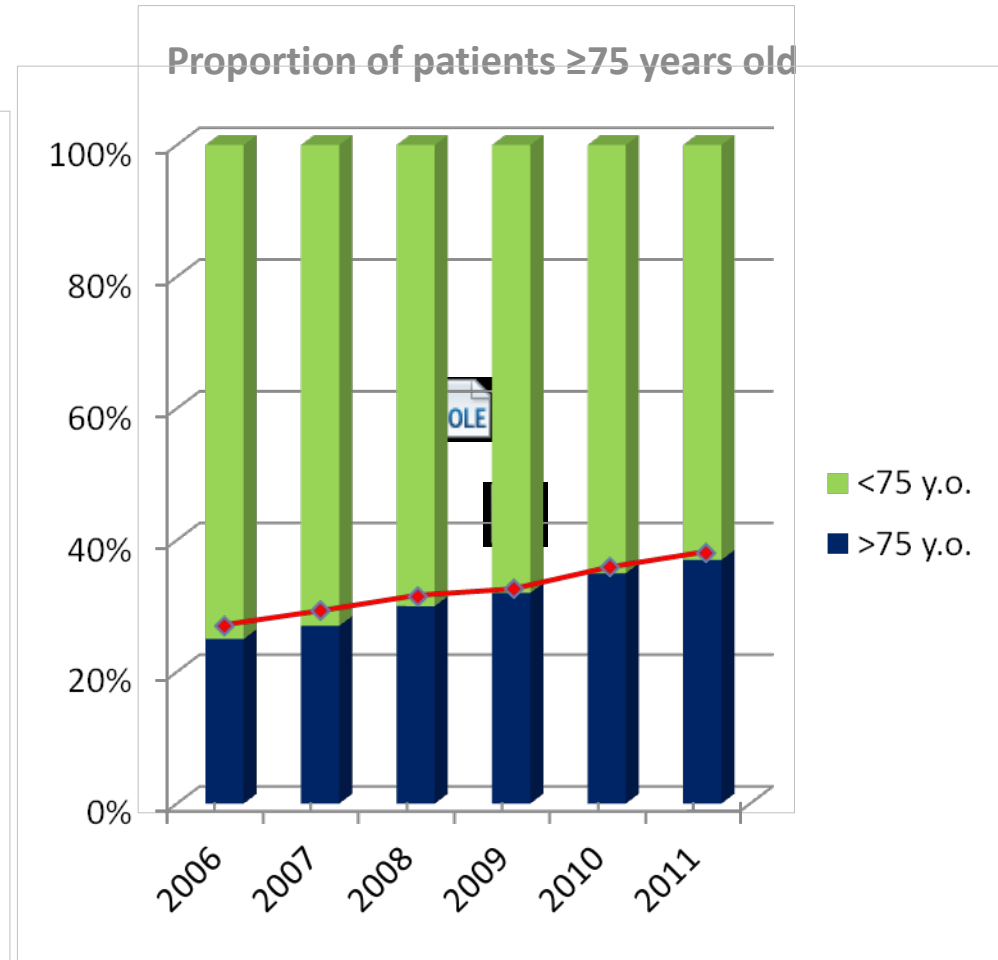
# Wiek pacjentów hospitalizowanych w KITK IK (2006 – 2011)

## Wiek pacjentów



■ Średni wiek

## Proportion of patients ≥75 years old



# Rozwój nowoczesnej kardiologii



ELEKTROTERAPIA

KARDIO  
CHIRURGIA

KARDIOLOGIA  
INTERWENCYJNA

# Rozwój nowoczesnej kardiologii

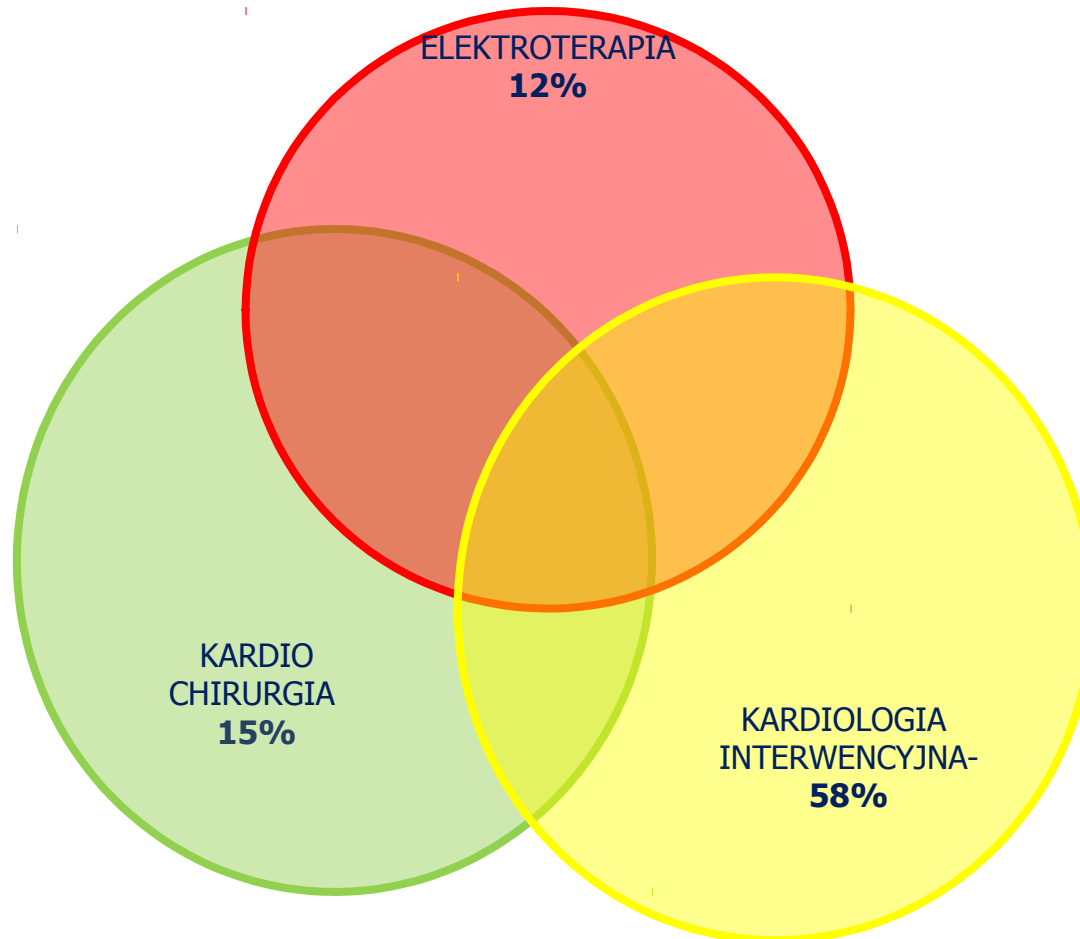
ELEKTROTERAPIA

NOWOCZESNA INTENSYWNA TERAPIA KARDIOLOGICZNA

KARDIO  
CHIRURGIA

KARDIOLOGIA  
INTERWENCYJNA

# Rozwój nowoczesnej kardiologii- hospitalizacje w ITK





# Wentylacja mechaniczna

W KITK : 21 łóżek, 7 respiratorów  
ok 12% wymaga wentylacji mechanicznej.

Wykonano:

- 236 zabiegów bronchofiberoskopii
- Bronchoskopia co 3 dzień

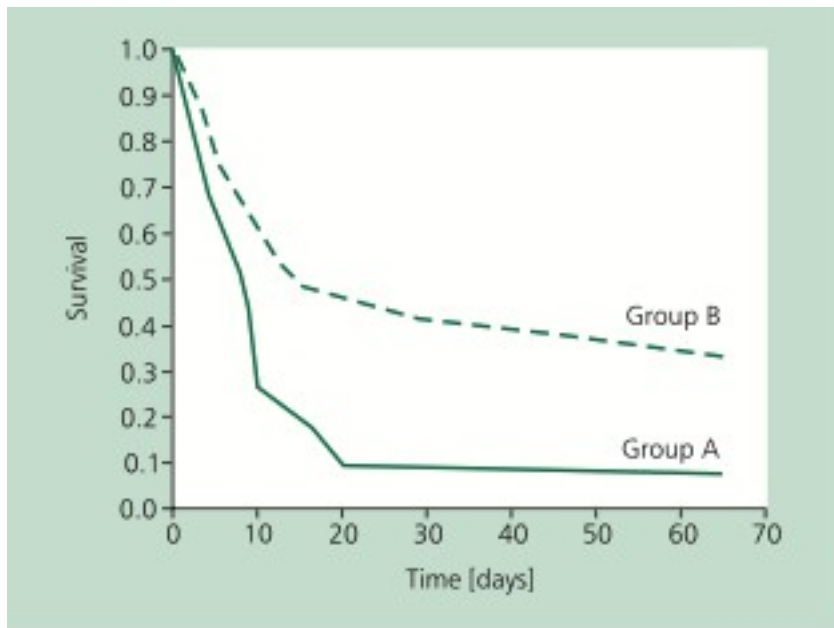




## Leczenie nerkozastępcze

### CVVHDF-ciągła żylna-żylna hemodiafiltracja

KITK – 66 chorych(2,4%)



Prawdopodobieństwo przeżycia zależnie od czasu rozpoczęcia hemodiafiltracji

2006 -2008 r. od wskazań do leczenia - 4 dni,  
śmiertelność – 79%

od 2009 r. 1 dzień

śmiertelność -72%



*Konopka A. i wsp, Kard Pol. 2011, 69, 9...*

# Hipotermia terapeutyczna w KITK IK



- od 2010
- CoolGard 3000, Thermogard XP (Alsius, Zoll)

Liczba leczonych	20
VF/VT	15
Zaburzenia przewodzenia	5
Zawał serca	18
CPC 1-2	11



# Hipotermia terapeutyczna w KITK IK:

- hipotermia złożona: wstępne chłodzenie zimnymi 4°C płynami i.v. + hipotermia wewnątrznaczyniowa



# Hipotermia terapeutyczna

## Standard postępowania poresuscytacyjnego

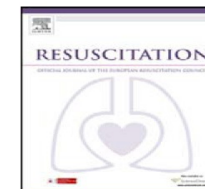
Resuscitation 81 (2010) 1219–1276



Contents lists available at ScienceDirect

Resuscitation

Journal homepage: [www.elsevier.com/locate/resuscitation](http://www.elsevier.com/locate/resuscitation)



**NNT = 6**

### European Resuscitation Council Guidelines for Resuscitation 2010 Section 1. Executive summary

Jerry P. Nolan<sup>a,\*</sup>, Jasmeet Soar<sup>b</sup>, David A. Zideman<sup>c</sup>, Dominique Biarent<sup>d</sup>, Leo L. Bossaert<sup>e</sup>, Charles Deakin<sup>f</sup>, Rudolph W. Koster<sup>g</sup>, Jonathan Wyllie<sup>h</sup>, Bernd Böttiger<sup>i</sup>,  
on behalf of the ERC Guidelines Writing Group<sup>1</sup>

- Use of therapeutic hypothermia to include comatose survivors of cardiac arrest associated initially with non-shockable rhythms as well shockable rhythms. The lower level of evidence for use after cardiac arrest from non-shockable rhythms is acknowledged.



# Zatrzymanie krążenia

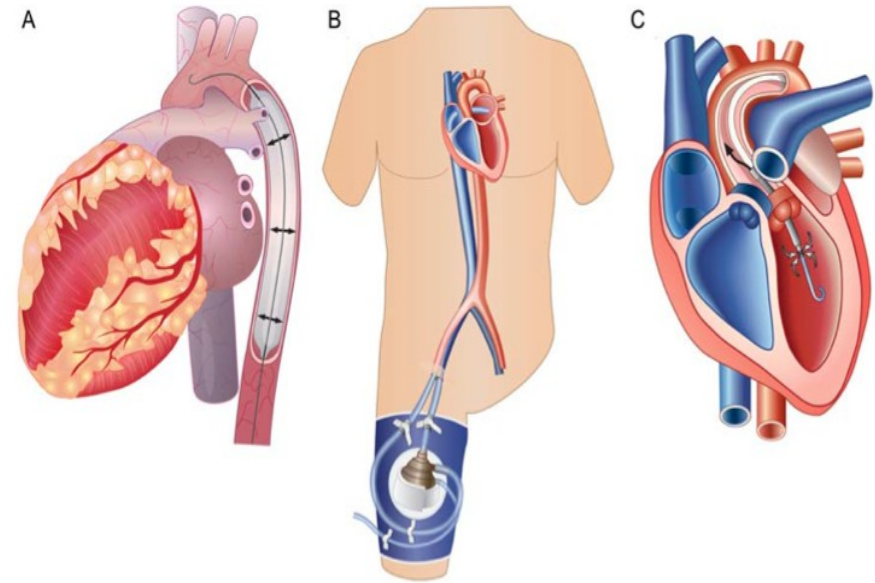
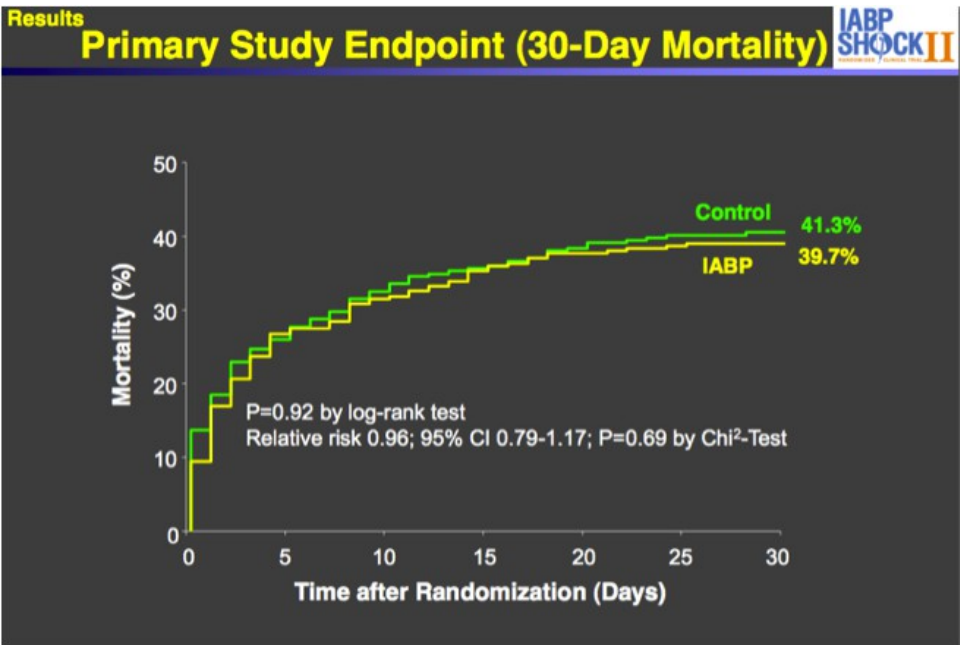
<b>Recommendations</b>	<b>Class<sup>a</sup></b>	<b>Level<sup>b</sup></b>
Therapeutic hypothermia is indicated early after resuscitation of cardiac arrest patients who are comatose or in deep sedation.	<b>I</b>	<b>B</b>
Immediate angiography with a view to primary PCI is recommended in patients with resuscitated cardiac arrest whose ECG shows STEMI.	<b>I</b>	<b>B</b>
Immediate angiography with a view to primary PCI should be considered in survivors of cardiac arrest without diagnostic ECG ST-segment elevation but with a high suspicion of ongoing infarction.	<b>IIa</b>	<b>B</b>

# Zatrzymanie krążenia

Recommendations	Class <sup>a</sup>	Level <sup>b</sup>
Terapeutyczna hipotermia zalecana jest chorym w śpiączce albo głęboko nieprzytomnym, w krótkim czasie po nagłym zatrzymaniu krążenia	I	B
a view to primary PCI is recommended in patients with resuscitated cardiac arrest whose ECG shows STEMI.	I	B
Immediate angiography with a view to primary PCI should be considered in survivors of cardiac arrest without diagnostic ECG ST-segment elevation but with a high suspicion of ongoing infarction.	IIa	B



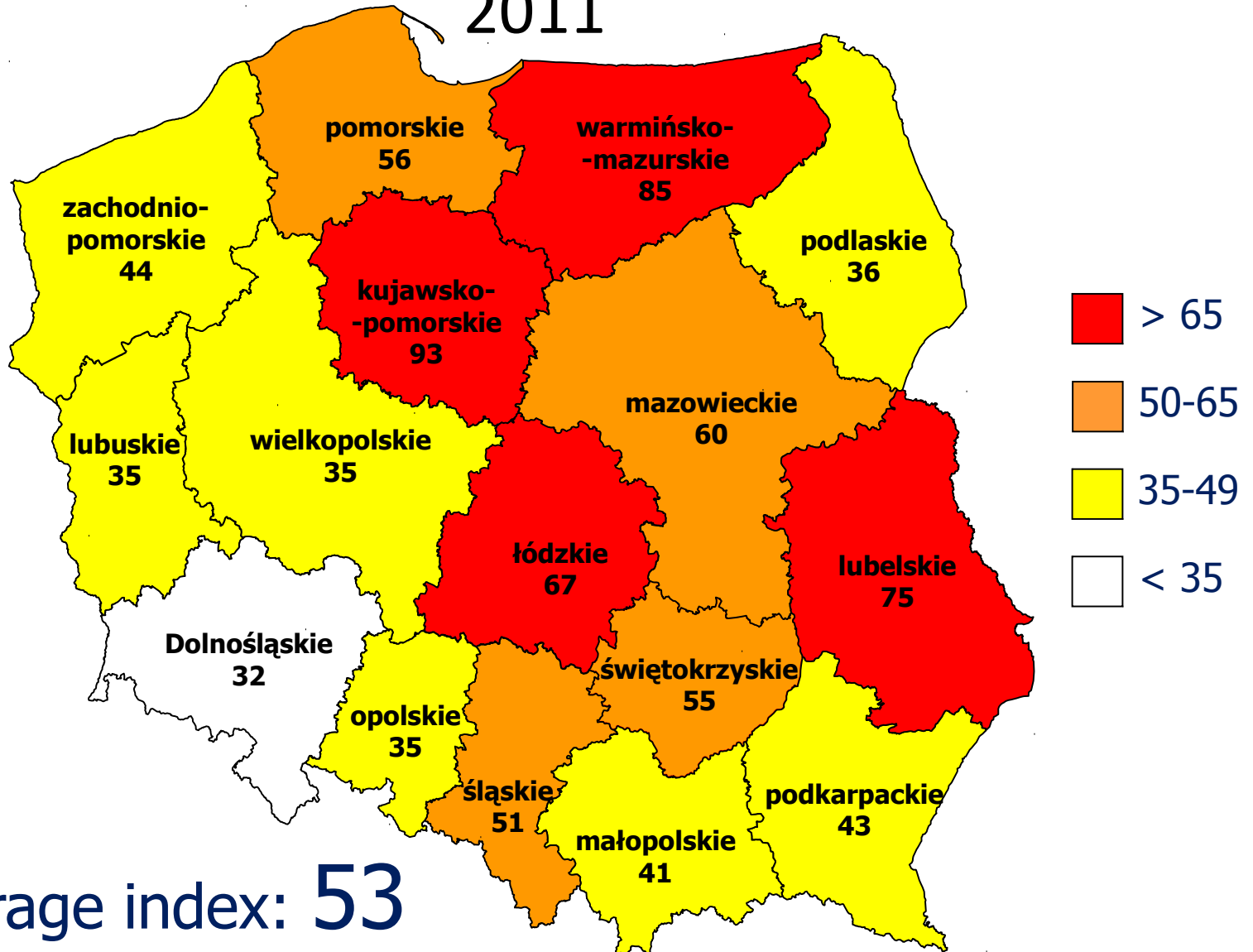
# Niewydolność serca





# Number of intensive cardiologic beds per 1mln of people in 16 provinces of Poland

2011



Avarage index: 53

# Intensywna Terapia Kardiologiczna

- **stoisko ESC, Monachium 2012**
- **I Konferencja Sekcji Intensywnej Terapii Kardiologicznej i Resuscytacji PTK**  
6 kwietnia 2013 – Warszawa
- **Polski Rejestr Hipotermii Leczniczej** [www.hipotermialecznicza.wordpress.com](http://www.hipotermialecznicza.wordpress.com)

Rada naukowa:

prof. dr hab. n med. Dariusz Dudek

prof. dr hab. n med. Krzysztof Kusza

prof. dr hab. n med. Grzegorz Opolski

prof. dr hab. Grzegorz Raczak

prof. dr hab. n. med. Janina Stępińska

prof. dr hab. med. Krzysztof Źmudka

dr Zbigniew Żyła



# ESC powołało Asocjację Intensywnej Terapii Kardiologicznej

**Acute Cardiovascular Care Association at a glance**



European Heart Journal  
**Acute Cardiovascular Care**

European Heart Journal:  
Acute Cardiovascular Care



**Acute Cardiac Care 2012**

Acute Cardiac Care 2012  
20-22 October  
Istanbul - Turkey



Acute Cardiovascular Care Association  
**join now**

Become a member today

[ESC Congress resources](#)

[ESC Guidelines](#)

[IACC certification](#)

# ITK - potrzeby

- kształcenie ekspertów analogicznie do elektroterapii, interwencyjnej kardiologii
- dostosowanie aktów prawnych do aktualnych potrzeb i kompetencji
- referencyjność oddziałów ITK
- finansowanie ITK