



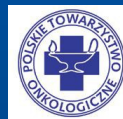
PATRONAT MERYTORYCZNY



# Onkologia 2012

Centrum Prasowe Foksal, ul. Foksal 3/5 w Warszawie  
30 października 2012 r.

PATRONAT MERYTORYCZNY



## Objawy chorób nowotworowych i kalendarz badań – czujność onkologiczna

*Dr n. med. Janusz Meder  
Prezes Polskiej Unii Onkologii*



# RAPORTY WHO, UICC, IARC

2012r.

**2006 – 2012** NOWOTWORY PIERWSZĄ PRZYCZYNĄ ZGONÓW LUDNOŚCI NA CAŁYM ŚWIECIE W XXI WIEKU  
USA, AUSTRALIA ... Polska niebawem !



**MIEJSCE POLSKI W EUROPIE ???**

# NOWOTWORY

## DANE EPIDEMIOLOGICZNE (WHO, IARC, UE, NCI, COI)

źr. (Global Cancer Facts & Figures)

*Nowe zachorowania*

*Zgony*

ŚWIAT



2008r

*ponad 12.500.000*

7.600.000

**2020r**

**20.000.000**

**10.000.000**

**2030r**

**26.500.000**

**17.100.000**

POLSKA



2008r

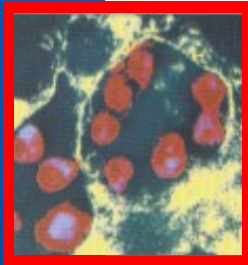
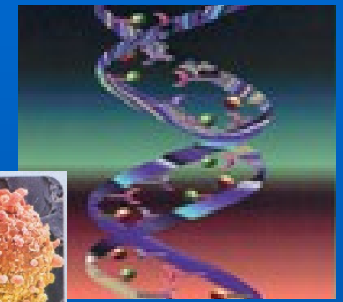
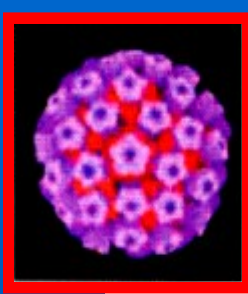
160.000

90.000

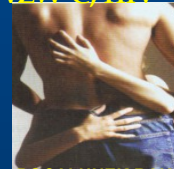
**2010r**

**160.000**

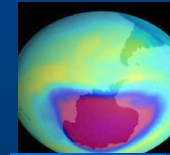
**100.000**



HPV, WZW-B, WZW-C, HIV



POCALUNEK RAKA



AH



HTZ



SARDYŃCZYCY  
WŁOCHY

ADWENTYŚCI  
USA

OKINAWA  
JAPONIA

ZMIEN STYL ŻYCIA I CODZIENNY WYBÓR WARTOŚCI

BYĆ - MIEĆ



# NOWOTWORY ZŁOŚLIWE W POLSCE (2008)

Krajowy Rejestr Nowotworów w Centrum Onkologii w Warszawie

Liczba nowych zachorowań  
rocznie

Liczba zgonów  
rocznie

## MĘŻCZYŹNI

<b>PŁUCO</b>	<b>14.130</b>	<b>(21,5%)</b>	<b>16.850</b>	<b>(32,5%)</b>
<b>J. GRUBE</b>	<b>7.480</b>	<b>(11,5%)</b>	<b>5.230</b>	<b>(10,0%)</b>
PROSTATA	8.270	(12,5%)	3.890	(7,5%)
PĘCZERZ M.	4.540	(7,0%)	2.350	(4,5%)
ŻOŁĄDEK	3.260	(5,0%)	3.550	(7,0%)

## KOBIETY

<b>PIERŚ</b>	<b>14.580</b>	<b>(22,0%)</b>	<b>5.360</b>	<b>(13,0%)</b>
<b>PŁUCO</b>	<b>5.320</b>	<b>(8,0%)</b>	<b>5.620</b>	<b>(14,0%)</b>
<b><u>19 450 (30%)</u></b>			<b><u>22 470 (47%)</u></b>	
<b>J. GRUBE</b>	<b>6.110</b>	<b>(9,5%)</b>	<b>4.430</b>	<b>(11,0%)</b>
<b><u>13 590 (21%)</u></b>			<b><u>9 660 (21%)</u></b>	
TRZON M.	4.820	(7,0%)	950	(2,0%)
SZYJKA M.	3.270	(5,0%)	1.745	(4,5%)
JAJNIK	3.280	(5,0%)	2.510	(6,0%)
<b><u>11 370 (17%)</u></b>			<b><u>5 205 (13%)</u></b>	

## Nowotwory dane epidemiologiczne (WHO, UE, NCI, COI) 2008r.

### liczba nowych zachorowań rocznie

USA	EU-27 (EUROPA)	Polska
1.450.000	2.450.000 (3.430.000)	160.000

### liczba wyleczeń

USA	EU-27	Polska
<b>65-70%</b>	<b>50-60%</b>	<b>31-50%</b>

**DZIECI: 70%**



**40.000 000**

aktualnie

← żyje z chorobą nowotworową →



**600.000**

## PACJENCI PODEJMUJĄCY LECZENIE WE WCZESNEJ FAZIE CHOROBY NOWOTWOROWEJ

**80%**

USA / UE

**20-30%**

Polska

### NOWOTWORY W POLSCE (2005r.)

*w każdej godzinie*

zachorowuje **18** / umiera **10** osób

*każdego dnia*

zachorowuje **440** / umiera **250** osób

**CO 4 POLAK ZACHORUJE A CO 5 UMRZE Z POWODU NOWOTWORU**

# WYLECZENIA CHORYCH NA NOWOTWORY

w Centrum Onkologii w Warszawie i Regionalnych  
Centrach Onkologii

*(tu trafia 40% chorych na raka w Polsce)*

**65% kobiet**

**45% mężczyzn**

WYNIKI PORÓWNYWALNE DO KRAJÓW EUROPY ZACHODNIEJ

---

w innych szpitalach w Polsce

*(tu trafia 60% chorych na raka w Polsce)*

**50% kobiet**

**31% mężczyzn**

wyniki gorsze z powodu leczenia suboptymalnego bez uwzględnienia konieczności zastosowania strategii kompleksowej diagnostyki i leczenia w oparciu o jednoczesną dostępność do wszystkich nowoczesnych metod leczenia stosowanych w onkologii



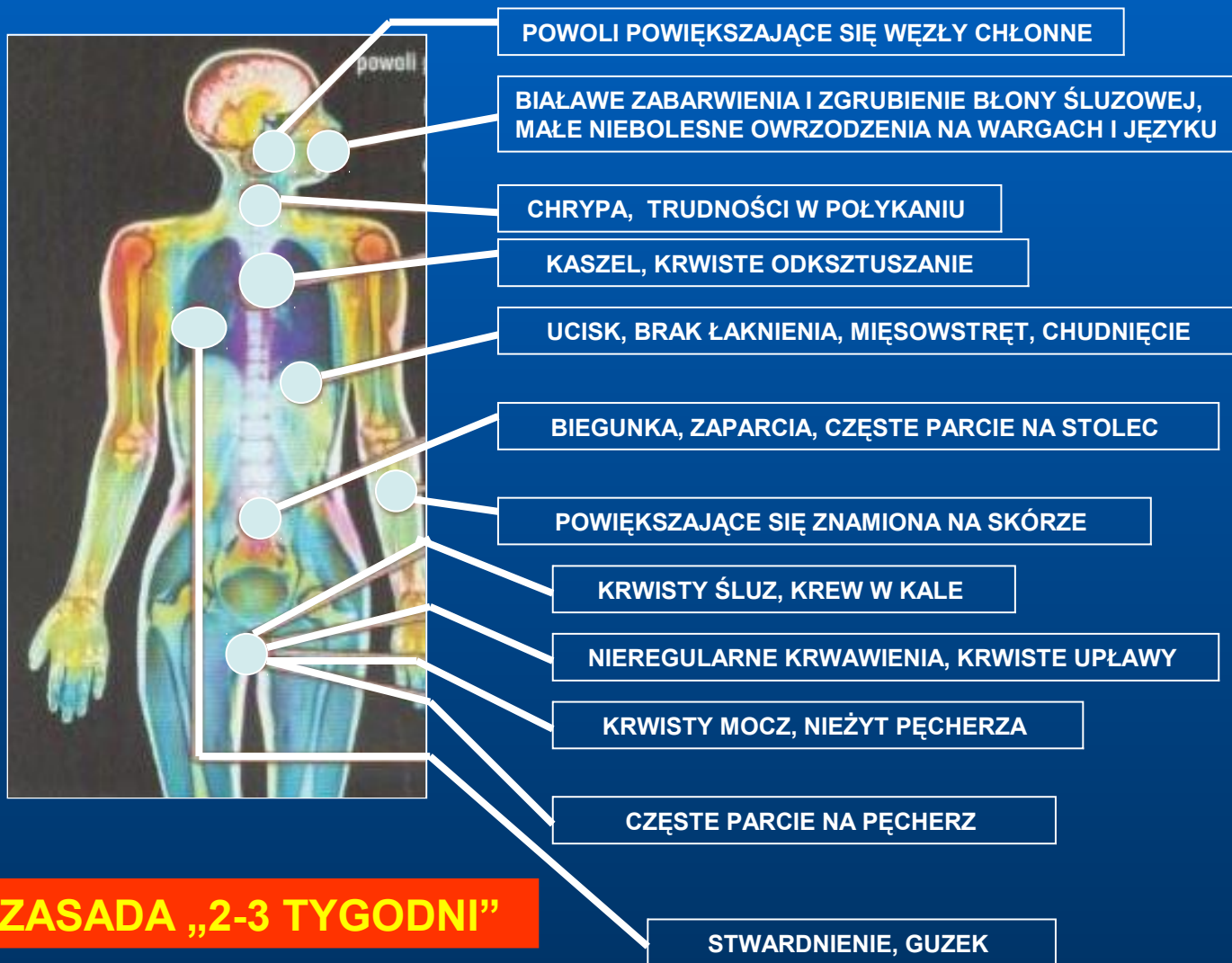
# **TROSZCZ SIĘ O SWOJE ZDROWIE !**

## **10 PRZYKAZAŃ JAK UNIKNĄĆ ZACHOROWANIA NA NOWOTWORY I INNE CHOROBY CYWILIZACYJNE (EUROPEJSKI KODEKS WALKI Z RAKIEM)**

- 1. STOSUJ STAŁĄ REKREACJĘ FIZYCZNĄ.**  
(CHOCIAŻBY CODZIENNY PÓŁGODZINNY SPACER SZYBKIM KROKIEM W PARKU).
- 2. UNIKAJ ŻYCIA W PRZEWLEKŁYM STRESIE,  
NIE BIERZ UDZIAŁU W „WYŚCIGU SZCZURÓW” .**
- 3. NIE PAL PAPIEROSÓW.**
- 4. OGRANICZ PICIE ALKOHOLU.**
- 5. NIE DOPUSZCZAJ DO WYSTĄPIENIA NADWAGI.**
  - STOSUJ NA CO DZIEŃ DIETĘ ŚRÓDZIEMNOMORSKĄ.
  - OGRANICZ DO NIEZBĘDNEGO MINIMUM SPOŻYWANIE TŁUSZCZU, SŁODYCZY I SOLI.
  - JEDZ WIĘCEJ RYB, OWOCÓW I WARZYW.
  - OGRANICZ SPOŻYWANIE MIĘSA (SZCZEGÓLNIIE CZERWONEGO) DO KILKU RAZY W TYGODNIU.
  - JEDZ MNIJ PRODUKTÓW KONSERWOWANYCH.
  - ŻYWNOŚĆ PRZECHOWUJ W LODÓWCE ZGODNIE Z TERMINEM PRZYDATNOŚCI DO SPOŻYCIA.
- 6. OPALAJ SIĘ Z UMIAREM (stosuj kremy z filtrami ochronnymi).  
NIE KORZYSTAJ Z SOLARIUM.**
- 7. ZASZCZEP SIĘ PRZECIW WIRUSOWEMU ZAPALENIU WĄTROBY (ŻÓŁTACZKA!).**
- 8. UNIKAJ PRZYPADKOWYCH KONTAKTÓW SEKSUALNYCH, CHROŃ SIĘ PRZED  
PRZENOSZENIEM WIRUSÓW I BAKTERII CHOROBOTWÓRCZYCH.**
- 9. STARAJ SIĘ WYLECZYĆ WSZYSTKIE PRZEWLEKŁE STANY ZAPALNE W ORGANIZMIE.**
- 10. JEŚLI W TWOJEJ RODZINIE WYSTĘPOWAŁY NOWOTWORY PRZEBADAJ SIĘ  
W PORADNI GENETYCZNEJ.**



## ZWIASTUNY CHOROBY NOWOTWOROWEJ



**ZŁOTA ZASADA „2-3 TYGODNI”**

**WYKAŹ CZUJNOŚĆ ONKOLOGICZNA:  
ZAWSZE STOSUJ ZŁOTĄ ZASADĘ „2 – 3 TYGODNI”.**

**GDY BRAK CAŁKOWITEGO EFEKTU LECZENIA PRZECIWZAPALNEGO  
I/LUB OBJAWOWEGO I SYMPTOMY LUB ZMIANY CHOROBY NADAL  
UTRZYMUJĄ SIĘ POWYŻEJ 2 – 3 TYGODNI:**



**WYKAŻ CZUJNOŚĆ ONKOLOGICZNA:  
ZAWSZE STOSUJ ZŁOTĄ ZASADĘ „2 – 3 TYGODNI”.**

**ZLECAJ I EGZEKUJ WYKONYWANIE PRZESIEWOWYCH BADAŃ  
PROFILAKTYCZNYCH (SCREENING), KTÓRE SĄ BEZPŁATNE:**



**CYTOLOGIA**

- u kobiet w wieku **25-59 lat, co 3 lata.**



**MAMMOGRAFIA**

- u kobiet w wieku **50-69 lat, co 2 lata.**



**KOLONOSKOPIA**

- wszyscy w wieku **50-65 lat, co 10 lat.**

**oraz osoby w wieku 40-65 lat** bez objawów raka jelita grubego, które miały w rodzinie przynajmniej jednego krewnego pierwszego stopnia (rodzice, rodzeństwo, dzieci) z rakiem jelita grubego.

**CZUJ SIĘ ODPOWIEDZIALNY NIE TYLKO ZA CHORYCH,  
ALE RÓWNIEŻ ZA ZDROWYCH PACJENTÓW  
ZNAJDUJĄCYCH SIĘ W REJESTRZE TWOJEJ PRAKTYKI LEKARSKIEJ.**

## PAMIĘTAJ, O DOKŁADNYM BADANIU FIZYKALNYM

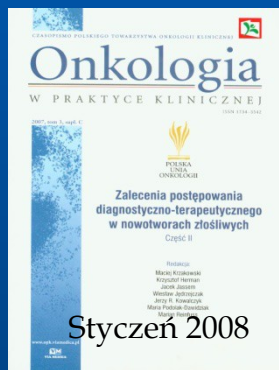
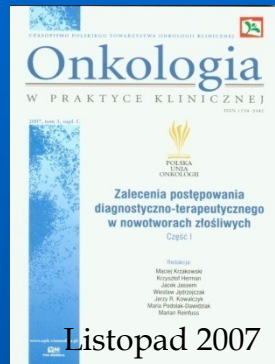
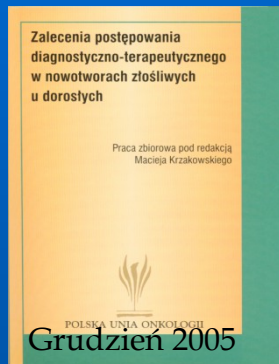
(TAKŻE JAMY USTNEJ, GARDŁA, PIERSI, *PER RECTUM* I JĄDER)

### I ZLECENIU WYKONANIA PROSTYCH BADAŃ DODATKOWYCH:

- Morfologia krwi, OB, rozszerzone badania biochemiczne (LDH, AP),
- Zdjęcia rtg kłp (koniecznie w dwóch projekcjach PA + boczne),
- Usg j. brzusznej,
- Marker PSA u zdrowych mężczyzn powyżej 50 r.ż. co 1-2 lata.
- Test na krew utajoną w kale po 50 r.ż. co 1-2 lata.
- Badanie ginekologiczne – raz w roku.

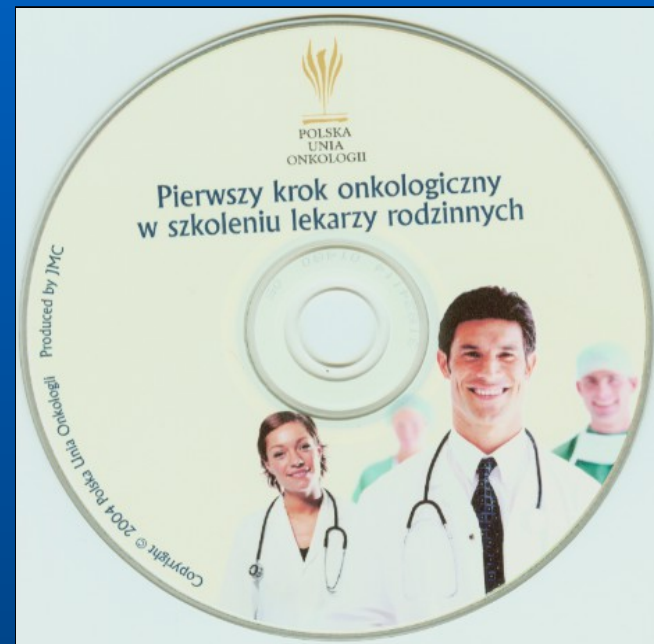
**JUŻ NA PODSTAWIE WYNIKÓW TYCH BADAŃ  
MOŻNA ROZPOZNAĆ WIELE NOWOTWORÓW  
W BARDZO WCZESNYM STADIUM ZAAWANSOWANIA !!!.**

W ten prosty sposób możesz uratować wielu ludziom życie. Najgorszy grzech to grzech zaniechania. Nawet wtedy, jeżeli z jakichkolwiek powodów nie możesz wypisać powyższych skierowań - obowiązkiem twoim jest przynajmniej poinformowanie pacjenta o konieczności wykonanie tych badań we własnym zakresie.



WWW.....

Platforma edukacyjna - 2008



<http://www.onkologia.zalecenia.med.pl/>

ZALECENIA RADY NAUKOWEJ PUO

PRZESZKOLONO OK. 12 000 LEKARZY POZ

Zabrze, Warszawa, Kraków, Opole, Katowice, Szczecin, Gdańsk, Lublin, Olsztyn, Łódź, Białystok, Zielona Góra, Bydgoszcz, Poznań, Wrocław, Kielce, Rzeszów, Warszawa, Olsztyn, Katowice, Kraków

W LATACH 2004 - 2009

2007: Zielona Góra, Białystok, Opole, Lublin, Gdańsk, Warszawa, Rajgród, Ostrołęka, Kielce, Płock, Siedlce, Radom, Szczecin, Bydgoszcz, Łódź,

2008: Rzeszów, Katowice.....