



# JAKOŚĆ ŻYCIA JAKO PARAMETR OCENY I EFEKT TERAPEUTYCZNY



Piotr Wysocki  
Klinika Onkologiczna  
Centrum Onkologii – Instytut  
Warszawa

## 2 PODSTAWOWE STRATEGIE LECZENIA ONKOLOGICZNEGO



- LECZENIE RADYKALNE – GŁÓWNY CEL = WYLECZENIE
  - LECZENIE UZUPEŁNIAJĄCE (m.in. rak piersi, jelita, płuca, żołądka),
  - SAMODZIELNE LECZENIE SYSTEMOWE (chłoniaki, nowotwory jądra)
  
- LECZENIE PALIATYWNE – GŁÓWNY CEL = WYDŁUŻENIE PRZEŻYCIA/POPRAWA JAKOŚCI ŻYCIA

# OCENA JAKOŚCI ŻYCIA (QoL)



- JEDEN Z PODSTAWOWYCH PUNKTÓW KOŃCOWYCH BADAŃ KLINICZNYCH
- KONIECZNY W BADANIACH III FAZY
- CORAZ CZĘŚCIEJ STOSOWANY W BADANIACH II FAZY
- OCENA OPARTA NA WYSTANDARDYZOWANYCH KWESTIONARIUSZACH

# TYPY KWESTIONARIUSZY

**OGÓLNE**

SIP (Sickness Impact Profile)  
NHP (Nottingham Health Profile)  
SF-36 (Short Form-36 Health Survey)

**UKIERUNKOWANE**

FLIC (Functional Living Index-Cancer)  
CARES (Cancer Rehabilitation Evaluation System)  
FACT (Functional Assessment of Cancer Therapy)  
EQ-5D Index/VAS(EuroQol; VAS – Visual Analog Scale)

**SZCZEGÓŁOWE**

FACT-P (Functional Assessment of Cancer Therapy – Prostate Cancer)

**CZUŁOŚĆ**

# Kwestionariusz EORTC QLQ-C30<sup>1</sup>

- EORTC QLQ-C30 zawiera 30 pytań dotyczących jakości życia u chorych onkologicznych

Skale funkcjonalne (16 pytań)	Skale objawów (6 pytań)	Pojedyncze parametry (6 pytań)	Ogólna Jakość Życia (2 pytania)
Fizykalne	Zmęczenie	Zaparcia	Ogólna QoL
Zadaniowe	Ból	Biegunki	
Poznawcze	Nudności/wymioty	Sen	
Emocjonalne	Apetyt	Duszność	
Społeczne		Finansow	

**EORTC QLQ-C30**

This form is used to rate your quality of life during the past week. It contains 30 questions about how you feel and how well you are able to do things. You will mark the number that best describes how you feel or how well you are able to do things.

**During the past week:**

	Not at all	A little	Quite a bit	Very much
16. Have you been constipated?	1	2	3	4
17. Have you had diarrhea?	1	2	3	4
18. Were you tired?	1	2	3	4
19. Did you bother with your daily activities?	1	2	3	4
20. Have you had difficulty in concentrating on things, the reading, writing or working otherwise?	1	2	3	4
21. Did you feel nauseous?	1	2	3	4
22. Did you worry?	1	2	3	4
23. Did you feel depressed?	1	2	3	4
24. Did you feel hopeless?	1	2	3	4
25. Have you had difficulty sleeping at night?	1	2	3	4
26. Has your physical condition or medical treatment interfered with your social life?	1	2	3	4
27. Has your physical condition or medical treatment interfered with your family life?	1	2	3	4
28. Has your physical condition or medical treatment caused you financial difficulties?	1	2	3	4

**For the following questions please circle the number between 1 and 7 that best applies to you.**

29. How would you rate your overall health during the past week?

1 2 3 4 5 6 7

Very poor Good Excellent

30. How would you rate your overall quality of life during the past week?

1 2 3 4 5 6 7

Very poor Good Excellent

© Copyright 1993 EORTC. Only to be used in Quality of Life. All rights reserved. Version 3.0

# Kwestionariusz EQ-5D

## do samodzielnego raportowania



- EQ-5D – wystandaryzowane narzędzie do wyliczenia ‘liczby uzyskanych lat życia skorygowanych o jakość’ (podstawowy parametr analiz farmakoeconomicznych)

### EQ-5D – system opisowy

5 podstawowych parametrów

- Mobilność
- Samowystarczalność
- Codzienne aktywności
- Ból/dyskomfort
- Niepokój/depresja

Skala 3-punktowa  
Specjalny wzór na  
wyliczenie łącznej punktacji

↑ punktacja = lepiej

By placing a tick in one box in each group below, please indicate which statements best describe your own health state today.

<b>Mobility</b>	
I have no problems in walking about	<input type="checkbox"/>
I have some problems in walking about	<input type="checkbox"/>
I am confined to bed	<input type="checkbox"/>
<b>Self-Care</b>	
I have no problems with self-care	<input type="checkbox"/>
I have some problems washing or dressing myself	<input type="checkbox"/>
I am unable to wash or dress myself	<input type="checkbox"/>
<b>Usual Activities (e.g. work, study, housework, family or leisure activities)</b>	
I have no problems with performing my usual activities	<input type="checkbox"/>
I have some problems with performing my usual activities	<input type="checkbox"/>
I am unable to perform my usual activities	<input type="checkbox"/>
<b>Pain/Discomfort</b>	
I have no pain or discomfort	<input type="checkbox"/>
I have moderate pain or discomfort	<input type="checkbox"/>
I have extreme pain or discomfort	<input type="checkbox"/>
<b>Anxiety/Depression</b>	
I am not anxious or depressed	<input type="checkbox"/>
I am moderately anxious or depressed	<input type="checkbox"/>
I am extremely anxious or depressed	<input type="checkbox"/>

### EQ-5D VAS

ciągły parametr oparty na skali wizualnej

Zakres 0–100

0: najgorszy wyobrażalny status zdrowotny  
100: najlepszy wyobrażalny status zdrowotny

To help people say how good or bad a health state is, we have drawn a scale (rather like a thermometer) on which the best state you can imagine is marked 100 and the worst state you can imagine is marked 0.

We would like you to indicate on this scale how good or bad your own health is today, in your opinion. Please do this by drawing a line from the box below to whichever point on the scale indicates how good or bad your health state is today.

Your own health state today

Best imaginable health state

Worst imaginable health state

# FACT-P

## FUNKCJONALNA OCENA LECZENIA ONKOLOGICZNEGO – RAK PROSTATY

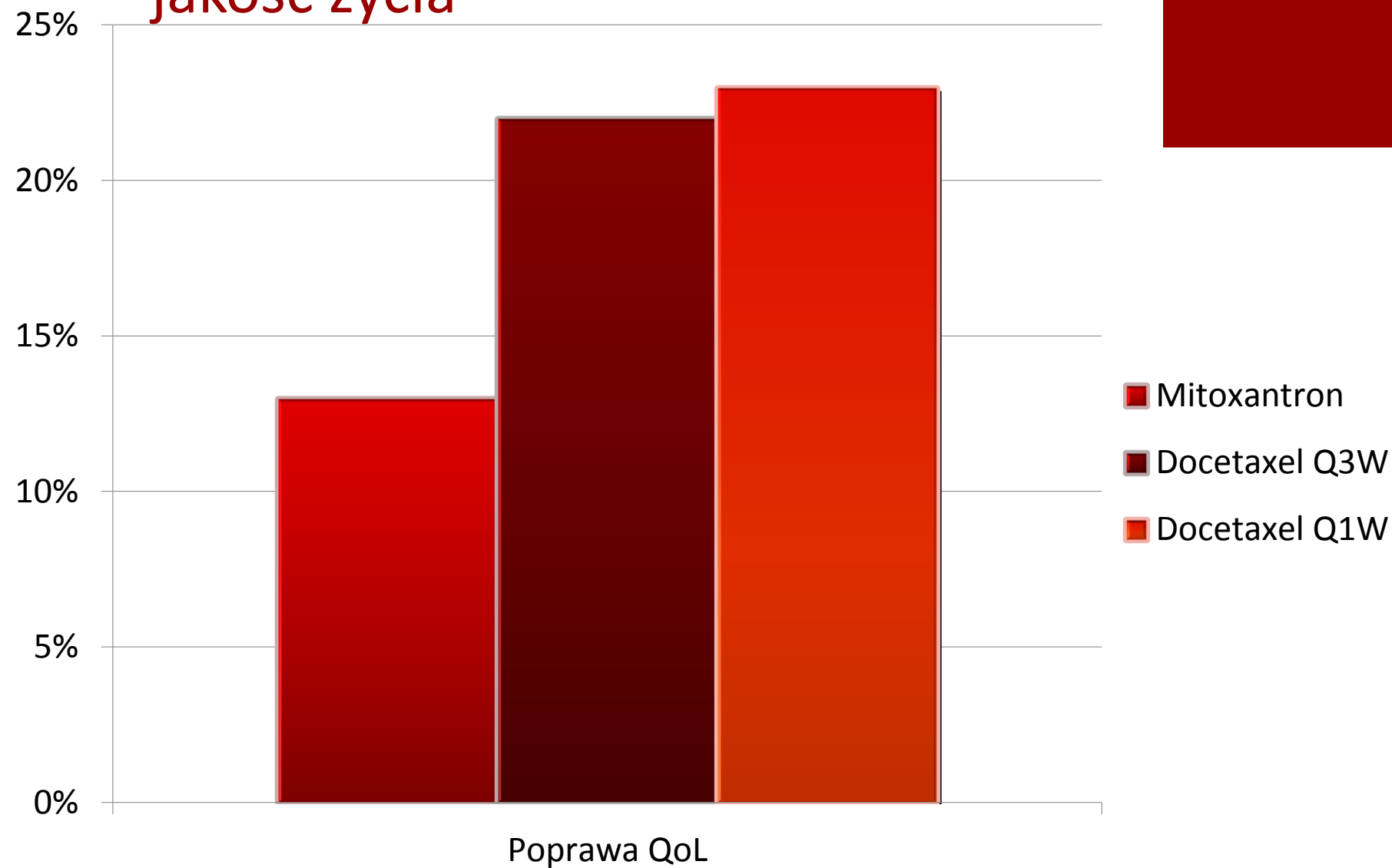


1. SAMOPOCZUCIE FIZYCZNE
2. SAMOPOCZUCIE RODZINNE / SPOŁECZNE
3. SAMOPOCZUCIE EMOCJONALNE
4. SAMOPOCZUCIE FUNKCJONALNE
5. DODATKOWE OBAWY

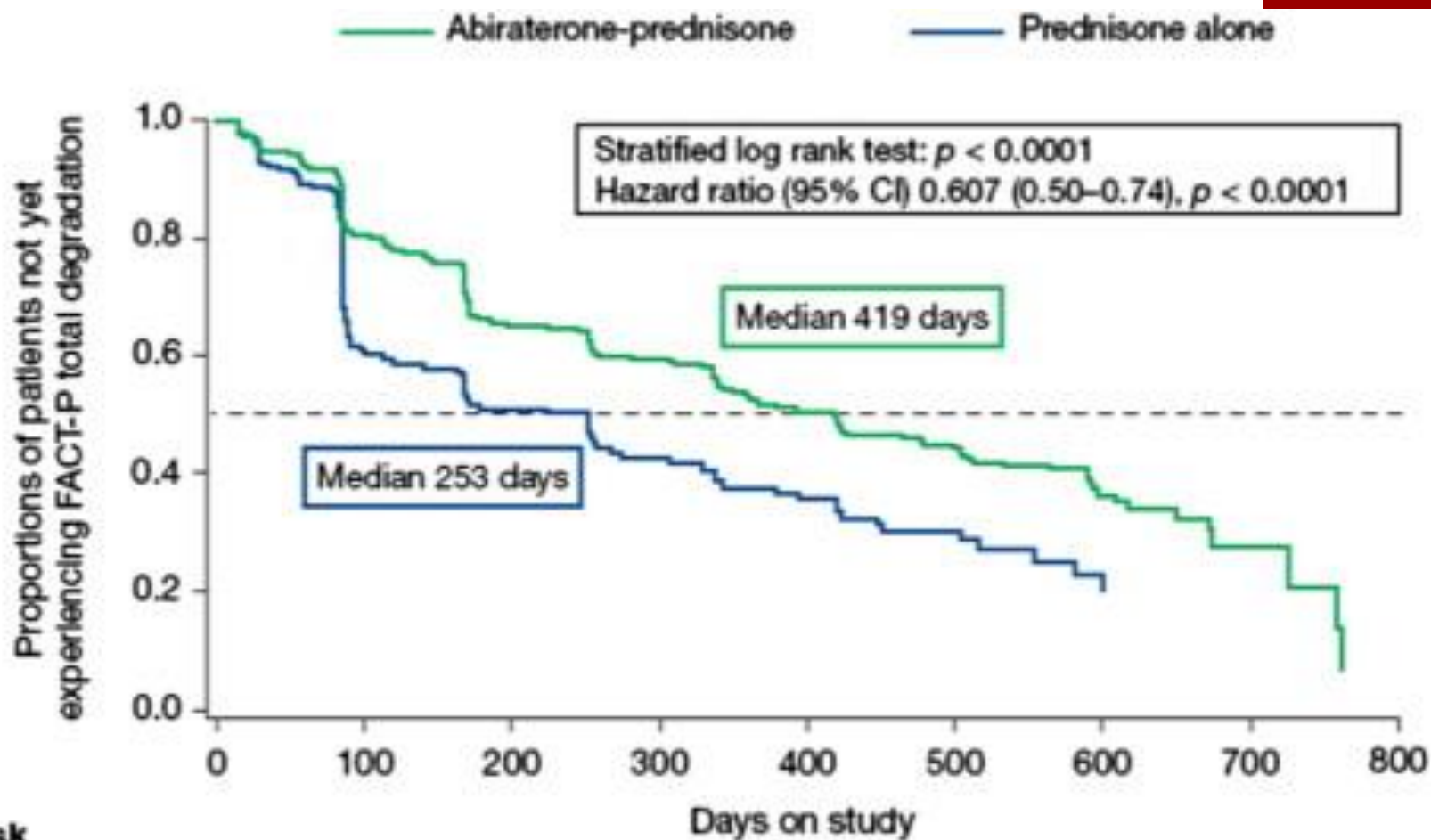
(m.in. chudnięcie, problemy z erekcją, oddawaniem moczu , brak apetytu, ból)

# Chemioterapia w mCRPC

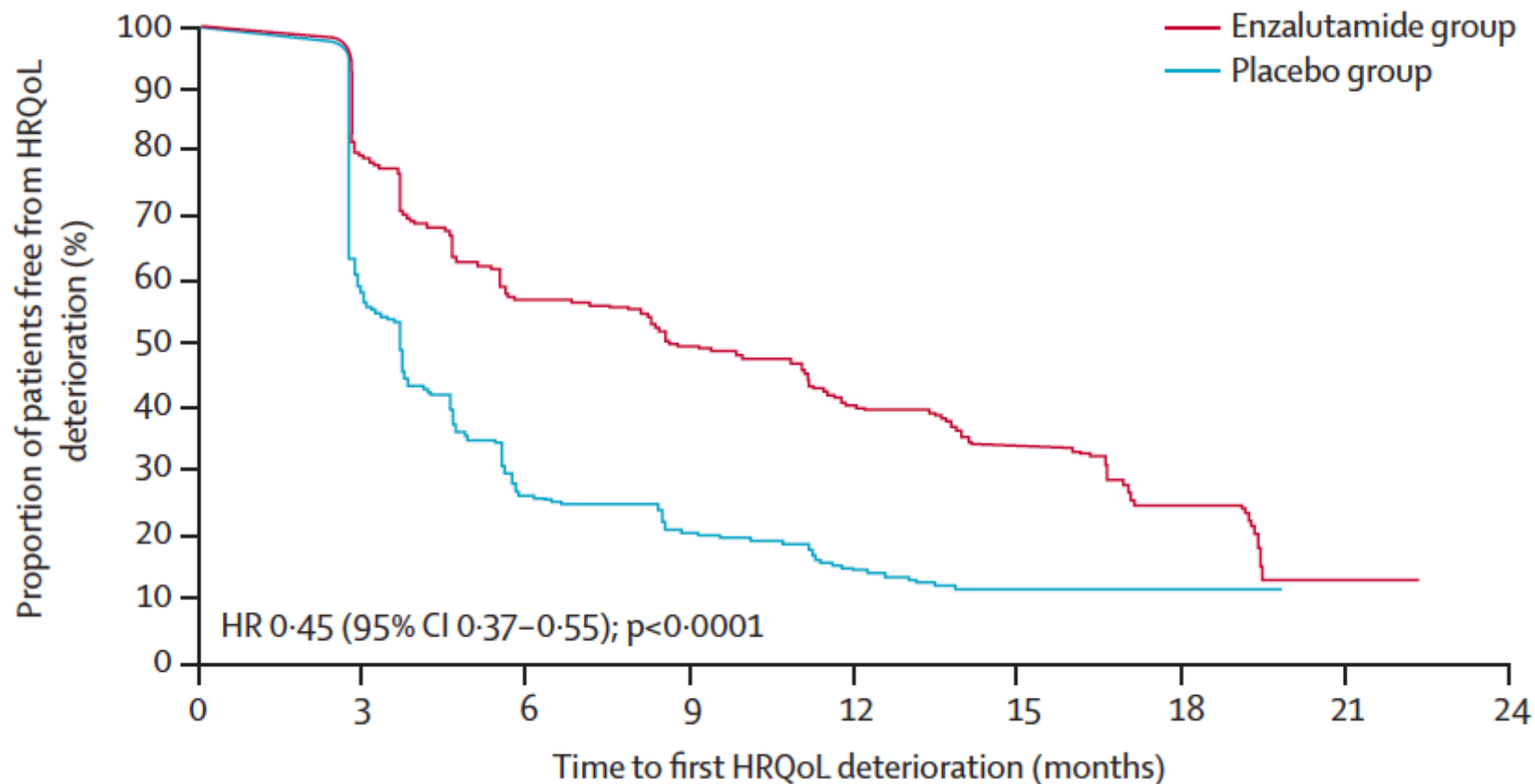
## – jakość życia



# OCTAN ABIRATERONU PO NIEPOWODZENIU DOCETAKSELU



# ENZALUTAMID PO NIEPOWODZENIU DOCETAKSELU



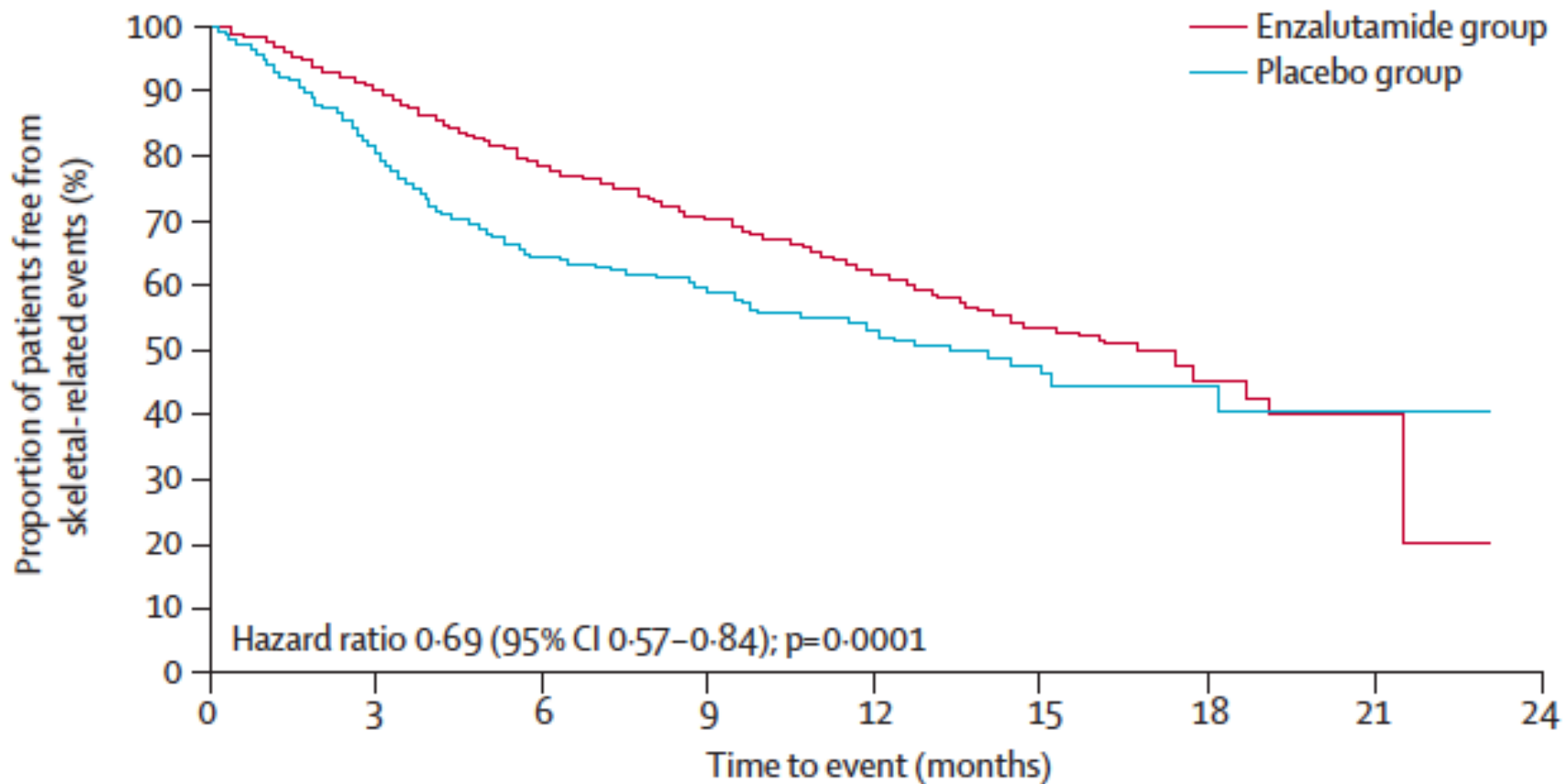
# PARAMETRY FACT-P

## ENZALUTAMID PO DOCETAKSELU

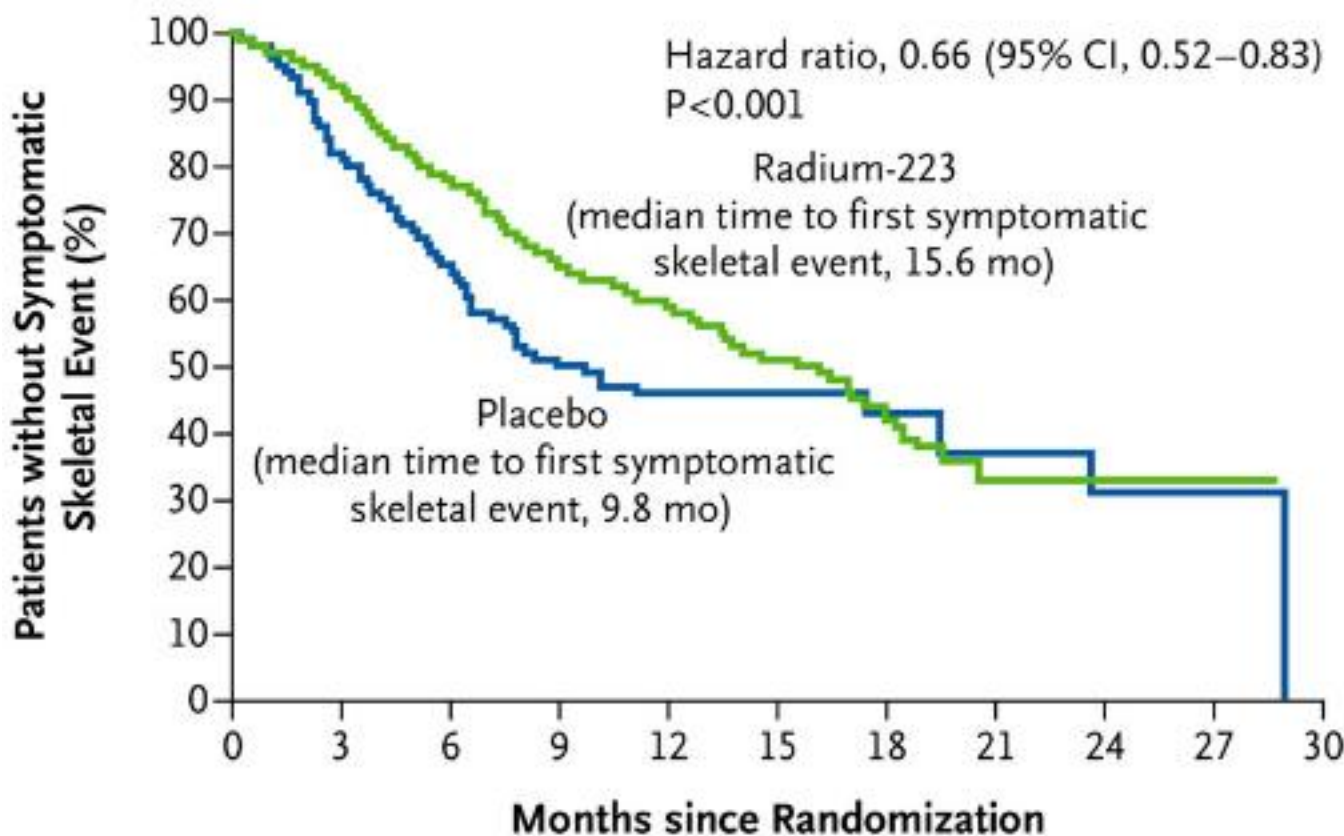


	Enzalutamide group (n=674)	Placebo group (n=264)	p value
Total score	275/652 (42%)	36/248 (15%)	<0.0001
Physical wellbeing	209/668 (31%)	44/263 (17%)	<0.0001
Social or family wellbeing	216/671 (32%)	61/261 (23%)	0.0084
Emotional wellbeing	275/665 (41%)	55/259 (21%)	<0.0001
Functional wellbeing	278/666 (42%)	52/257 (20%)	<0.0001
Prostate cancer subscale	366/665 (55%)	65/255 (25%)	<0.0001

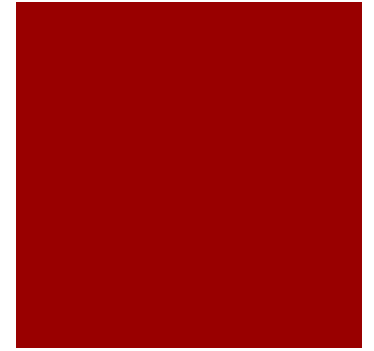
# ENZALUTAMID PO DOCETAKSELU CZAS DO PIERWSZEGO POWIKŁANIA KOSTNEGO



# ALFARADIN PO DOCETAKSELU CZAS DO PIERWSZEGO POWIKŁANIA KOSTNEGO



# EFEKTYWNOŚĆ TERAPII ONKOLOGICZNYCH



■ EFEKTYWNOŚĆ =

## **SKUTECZNOŚĆ**

(odpowiedzi kliniczne, opóźnienie progresji, wydłużenie przeżycia)

+

## **BEZPIECZEŃSTWO**

(działania uboczne, QoL)

# PODSUMOWANIE



- NOWE LEKI W ZAAWANSOWANEJ CHOROBY NOWOTWOROWEJ
  - POPRAWA ROKOWANIA – WYDŁUŻENIE PRZEŻYCIA
  - POPRAWA/UTRZYMANIE JAKOŚCI ŻYCIA